

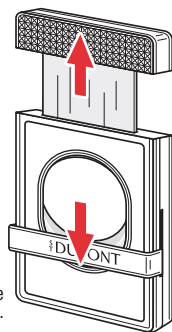
ST DUPONT



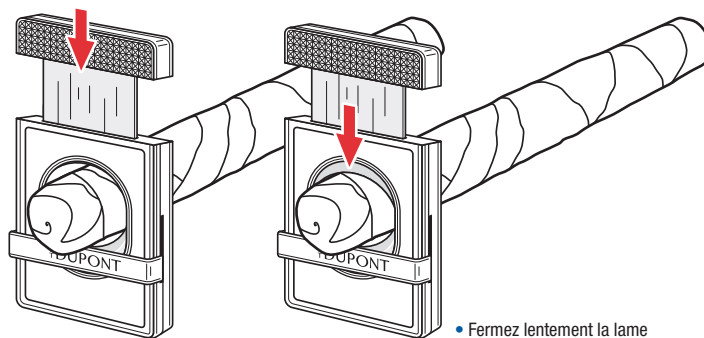
COUPE-CIGARE PERFECT CUT

COUPE STANDARD : Instructions d'utilisation / STANDARD CUT : Instructions for use

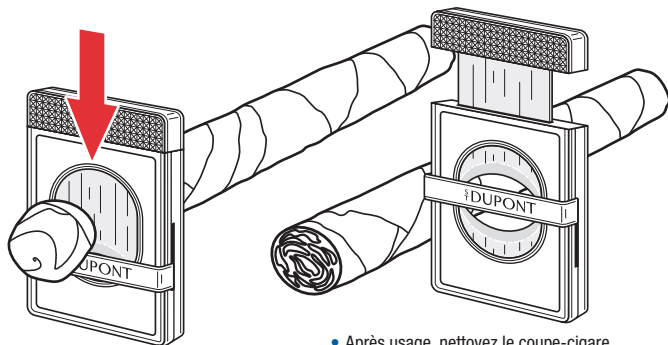
- Abaissez la barrette.
- Ouvrez votre coupe-cigare.
- Tenez le cigare près de la tête.
- Lower the lever.
- Open your cigar cutter.
- Position the cigar close to the head.



- Faites glisser votre coupe-cigare sur la zone de coupe.
- Slide the cutter over the cutting area.



- Fermez lentement la lame jusqu'au contact du cigare.
- Slowly close the blade until it touches the cigar.



- D'un mouvement bref, fermez la lame complètement.
- With a quick motion, fully close the blade.

- Après usage, nettoyez le coupe-cigare pour retirer les résidus de tabac et maintenir la lame en bon état.
- After use, clean the cigar cutter to remove tobacco residue and maintain the blade's condition.



WARNINGS



MISE EN GARDE DE SÉCURITÉ

- TENIR HORS DE PORTÉE DES ENFANTS.
- Attention aux doigts lors de l'utilisation du coupe-cigare.
- Utilisation uniquement pour couper des cigares, pas d'autres objets.

SAFETY WARNINGS

- KEEP OUT OF REACH OF CHILDREN.
- Exercise caution with fingers when using the cigar cutter.
- For use on cigars only; do not use on other objects.

CONSEILS D'ENTRETIEN

- Conserver dans un endroit propre et sec.
- Éviter de les stocker dans une cave à cigare (taux d'hygrométrie constant > 70% HR).
- Utiliser les lames ou punch uniquement sur des cigares et ne pas les détourner de leur usage (risque d'émauser ou détériorer les lames qui sont finement affûtées).
- Retirer les bourres ou copeaux de tabac en soufflant ou en tapotant après chaque usage.
- Nettoyer avec un chiffon doux les surfaces métalliques ou laquées.
- Ne pas laver à l'eau ou avec un autre produit liquide.

MAINTENANCE TIPS

- Store in a clean, dry place.
- Avoid storing in a cigar humidor (humidity > 70% can affect the cutter).
- Use blades or punch exclusively on cigars to prevent dulling or damaging the finely sharpened edges.
- Remove tobacco fragments by blowing or tapping the cutter after each use.
- Clean metal or lacquered surfaces with a soft cloth.
- Do not wash with water or other liquid products.

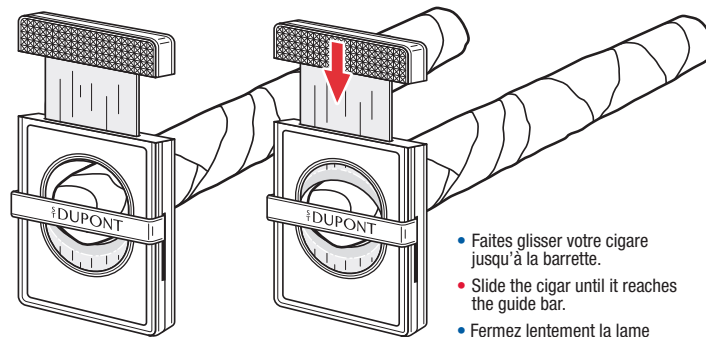
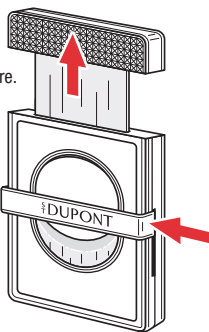
ST DUPONT



COUPE-CIGARE PERFECT CUT

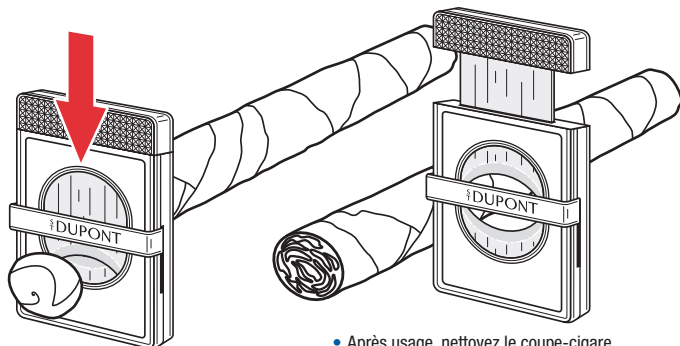
COUPE PARFAITE : Instructions d'utilisation / PERFECT CUT : Instructions for use

- Ajuster la barrette : Positionnez la barrette au milieu de votre coupe-cigare. La barrette sert de guide pour couper votre cigare à une profondeur de 2-3 mm.
- Une fois la barrette ajustée, ouvrez votre coupe-cigare.
- Adjust the Guide Bar: Position the guide bar in the center of your cigar cutter. The bar acts as a guide to cut your cigar at a depth of 2-3mm.
- Once the bar is adjusted, open your cutter.



- Tenez le cigare près de la tête et insérez-le dans le coupe-cigare.
- Hold the cigar near the head and insert it into the cutter.

- Faites glisser votre cigare jusqu'à la barrette.
- Slide the cigar until it reaches the guide bar.
- Fermez lentement la lame jusqu'au contact du cigare.
- Slowly close the blade until it touches the cigar.



- Appuyez d'un mouvement bref, fermez la lame complètement.
- With a quick motion, close the blade completely.

- Après usage, nettoyez le coupe-cigare pour retirer les résidus de tabac et maintenir la lame en bon état.
- After use, clean the cutter to remove tobacco residue and maintain the blade's condition.

Carte de garantie internationale International guarantee card

Cette pièce est garantie 2 ans à compter de la date de vente, sous réserve d'usage normal et sans choc, accident, intervention. Conditions précisées dans le mode d'emploi ou sur le site internet : [www.st-dupont.com/rubrique Services](http://www.st-dupont.com/rubrique%20Services)

This product is guaranteed for 2 years from the date of purchase, subject to normal usage and without knocks, accident, intervention. In accordance with the conditions given in the instructions for use or on the web site: [www.st-dupont.com/Services heading](http://www.st-dupont.com/Services%20heading)

ST DUPONT
PARIS

Numéro / Number _____

Référence / Reference _____

Vendu le / Sold on _____

Cachet
Dealer's identification _____